

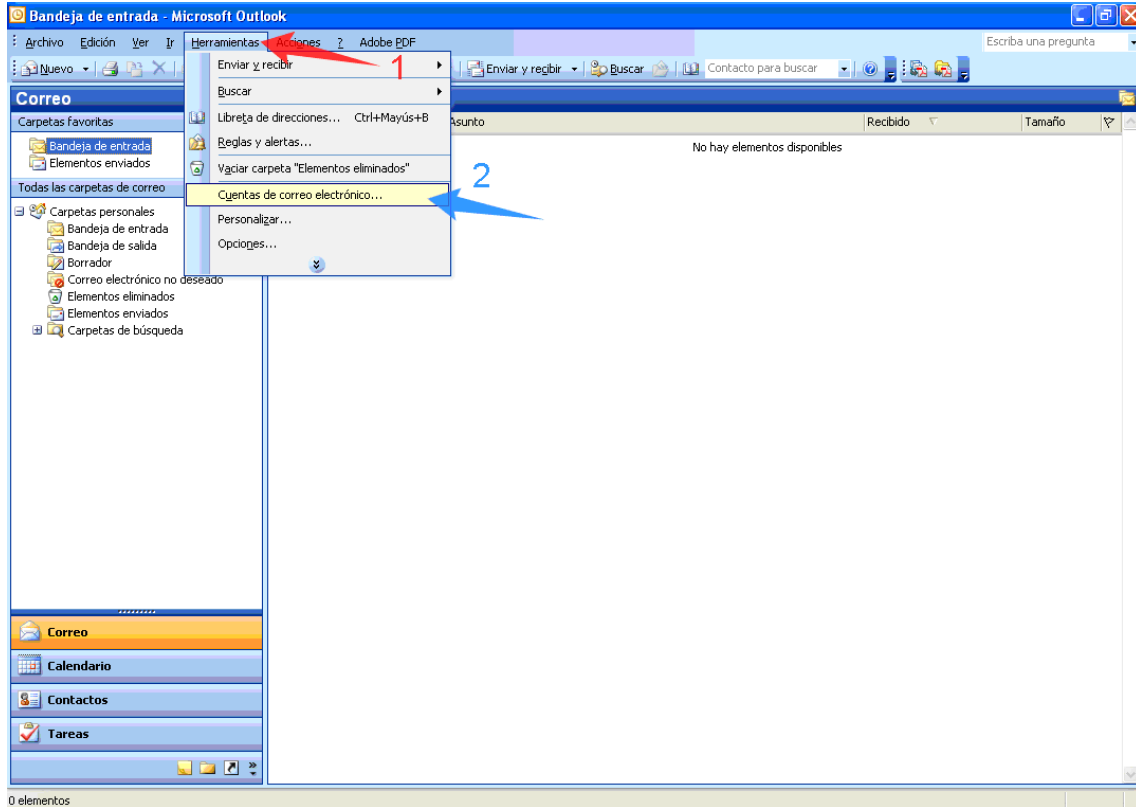
**GOOGLE APPS**

**MICROSOFT OUTLOOK 2003 – INSTRUCTIVO DE CONFIGURACIÓN**

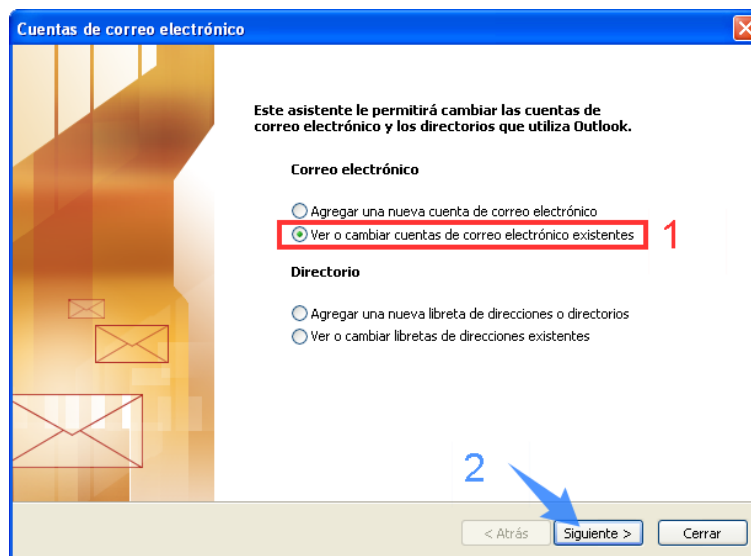
## 1. INGRESANDO A LA CONFIGURACIÓN DEL OUTLOOK 2003

Para configurar una cuenta de email en el **Microsoft Outlook 2003**, deberás tener el programa instalado con anterioridad en tu sistema operativo.

Iniciá **Microsoft Outlook 2003** y dirígete a **Herramientas → Cuentas de correo electrónico**



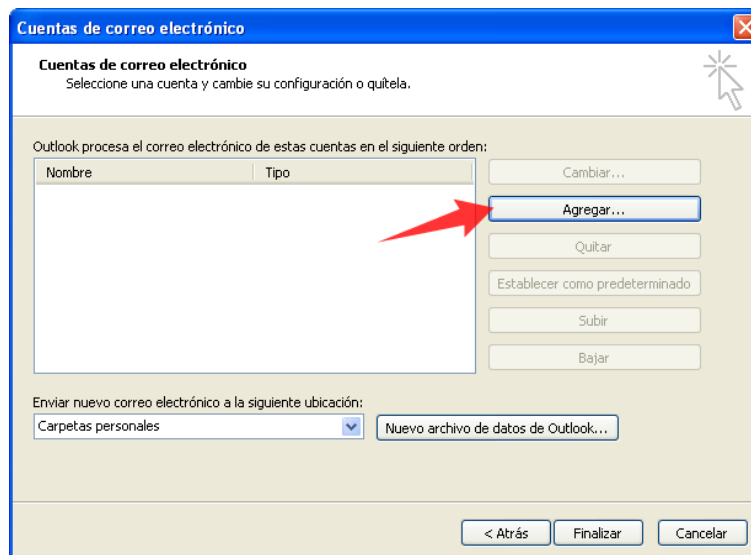
Seleccioná **Ver o cambiar cuentas de correo electrónico existentes** y hacé click en **Siguiente**.



## 2. AGREGANDO UNA CUENTA DE CORREO

En esta sección podrás ver tus cuentas configuradas en el **Outlook 2003**. En caso de no contar con una cuenta, podés agregarla haciendo click en el botón **Agregar**.

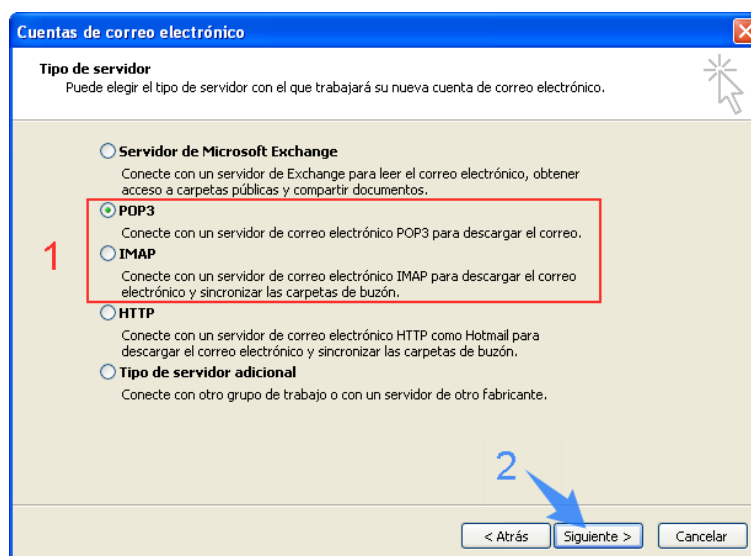
En el caso de ya disponer de una cuenta, elegila en la lista y hacé un click en **Cambiar** para saltar el paso a continuación.



### 2.1 CONFIGURACIÓN POP3 / IMAP

En esta pantalla configurá el tipo de cuenta a utilizar según la imagen a continuación. Si clickeaste en el botón **Cambiar** previamente, esta pantalla no aparecerá.

- Elegí **POP3** o **IMAP** según lo que necesites configurar.



Tras haber definido el tipo de cuenta, hacé un click en **Siguiete**.

## 2.2 CONFIGURACIÓN GENERAL

Configurará los datos que se muestran en la imagen a continuación:

### Información sobre el usuario

- **Su nombre** → Nombre con el cual verán nuestros mensajes. Ej.: **Juan Pérez**
- **Dirección de correo** → Ingresá la casilla de correo completa con el @ y el dominio.  
Ej: **juan@midominio.com**

### Información sobre el servidor

- **Servidor de correo entrante** → **pop.gmail.com** para POP3 o **imap.gmail.com** para IMAP.
- **Servidor de correo saliente (SMTP)** → **smtp.gmail.com**

### Información de inicio de sesión

- **Nombre de usuario** → Ingresá la casilla de correo con el @ y el dominio.
- **Contraseña** → Ingresá la clave para recibir correo en la casilla de correo.
- La opción **Recordar contraseña** es opcional (utilizala solamente en el caso que la necesites)
- Desactiva la opción **Requerir inicio de sesión utilizando Autenticación de contraseña segura (SPA)**

**Información adicional:** Para usar una misma cuenta en dos computadoras usando POP3, especificá como nombre de usuario lo siguiente: **recent:usuario@midominio.com**. Con esto es posible descargar mensajes dentro de los 30 días aun si ya fueron descargados.

**Es importante NO hacer click** en el botón **Probar configuración de la cuenta** antes de haber completado todos los pasos del instructivo ya que puede generar errores.

Con esto habremos completado la configuración general de la cuenta. Para continuar con la configuración hacé un click en el botón **Más configuraciones**.

**Cuentas de correo electrónico**

**Configuración de correo electrónico de Internet (POP3)**  
Estos valores son necesarios para que la cuenta de correo electrónico funcione.

**Información sobre el usuario 1**

Su nombre:

Dirección de correo electrónico:

**Información del servidor 2**

Servidor de correo entrante (POP3):

Servidor de correo saliente (SMTP):

**Información de inicio de sesión 3**

Nombre de usuario:

Contraseña:

Recordar contraseña

Iniciar sesión utilizando Autenticación de contraseña de seguridad (SPA)

**Probar configuración**

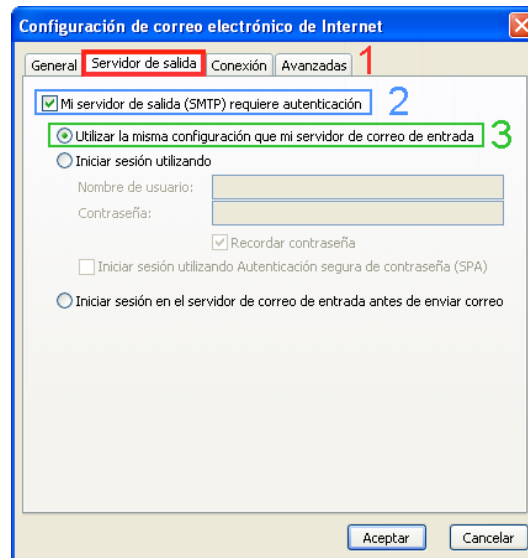
Después de rellenar la información de esta pantalla, le recomendamos que pruebe su cuenta haciendo clic en el botón. (Requiere conexión de red)

## 2.3 MÁS CONFIGURACIONES

### 2.3.1 SERVIDOR DE SALIDA

Tras haber realizado los pasos anteriores, diríjete a la sección **Servidor de salida** dentro del cuadro de diálogo **Más configuraciones** y configurá los siguientes parámetros:

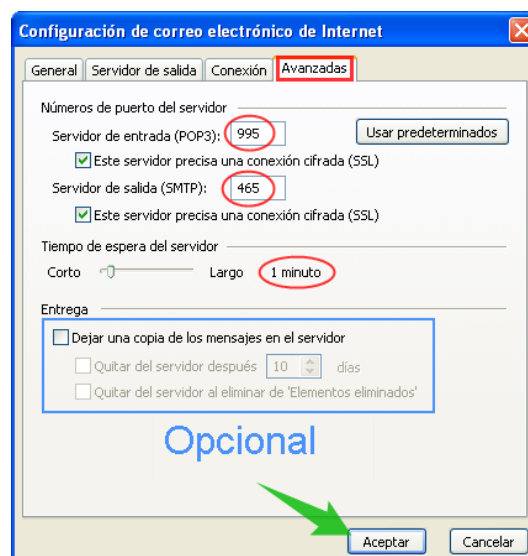
- Tildá la opción **Mi servidor de salida (SMTP) requiere autenticación**
- Seleccioná la opción **Utilizar la misma configuración que mi servidor de correo de entrada**



### 2.3.2 AVANZADAS

Diríjete a la sección **Avanzadas** y completá los datos de la imagen a continuación:

- **Servidor de entrada (POP3 / IMAP)** → Utilizá el puerto **995** para POP3 o **993** para IMAP.
- **Servidor de salida (SMTP)** → Utilizá el puerto **465**.
- Las opciones **Este servidor precisa una conexión cifrada (SSL)** deben estar habilitadas.
- En la opción **Tiempo de espera del Servidor** usá 1 minuto o ligeramente mayor si lo necesitas.



Las opciones en color azul son opcionales y no son críticas para el funcionamiento del servicio.

Tras finalizar la configuración hacé un click en **Aceptar**.

En las próximas ventanas hacé click en **Siguiente** y luego en **Finalizar** para terminar la configuración

**Cuentas de correo electrónico**  
Configuración de correo electrónico de Internet (POP3)  
Estos valores son necesarios para que la cuenta de correo electrónico funcione.

**Información sobre el usuario**  
Su nombre:   
Dirección de correo electrónico:

**Información del servidor**  
Servidor de correo entrante (POP3):   
Servidor de correo saliente (SMTP):

**Información de inicio de sesión**  
Nombre de usuario:   
Contraseña:   
 Recordar contraseña

**Probar configuración**  
Después de rellenar la información de esta pantalla, le recomendamos que pruebe su cuenta haciendo clic en el botón. (Requiere conexión de red)

Iniciar sesión utilizando Autenticación de contraseña de seguridad (SPA)

< Atrás **Siguiente >** Cancelar

**Cuentas de correo electrónico**  
Seleccione una cuenta y cambie su configuración o quítela.

Outlook procesa el correo electrónico de estas cuentas en el siguiente orden:

Nombre	Tipo
CuentaIPLAN	POP/SMTP (Predeterminado)

Enviar nuevo correo electrónico a la siguiente ubicación:  
Carpetas personales

< Atrás **Finalizar** Cancelar

Esperamos que el presente instructivo te haya sido de utilidad.

Centro de Atención Técnica - IPLAN