

# IPLAN

Tu empresa conectada

# IPLAN SPHONE

## INSTRUCTIVO DE CONFIGURACIÓN

IOS



## 1. INSTALACIÓN DEL SOFTPHONE IPLAN SPHONE

En el presente instructivo te mostraremos la Instalación y Configuración del IPLAN SPHONE, siendo necesario que descargues gratis del App Store la aplicación IPLAN SPHONE para poder llevar esto a cabo.

Dicha aplicación podrás descargarla de la siguiente URL:

<http://iplan.com.ar/wps/portal/site/centro-de-ayuda/servicios/telefonía-cloud/instructivos-de-uso/>

La misma te va a instalar al final de todo tu directorio de aplicaciones, una llamada "IPLAN SPHONE" con el siguiente icono:

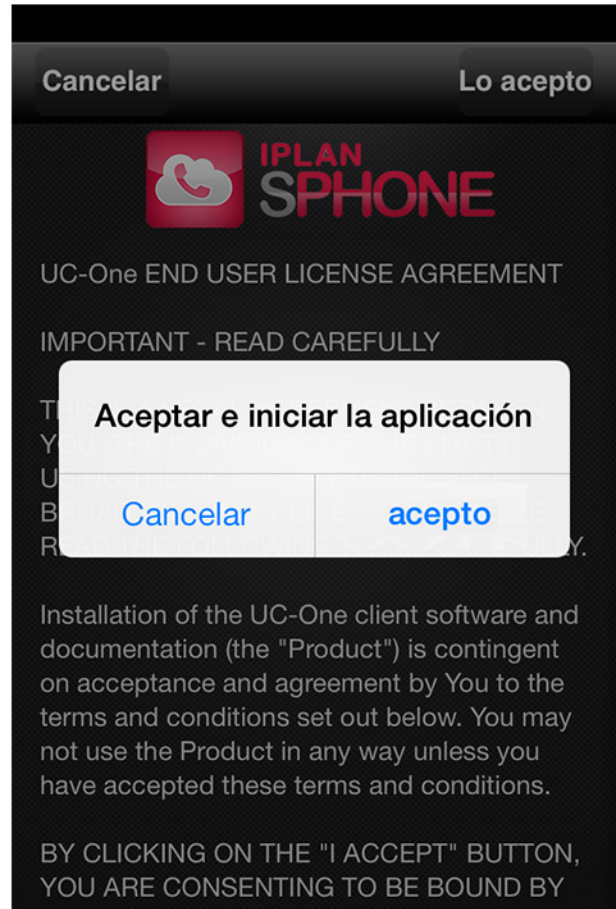
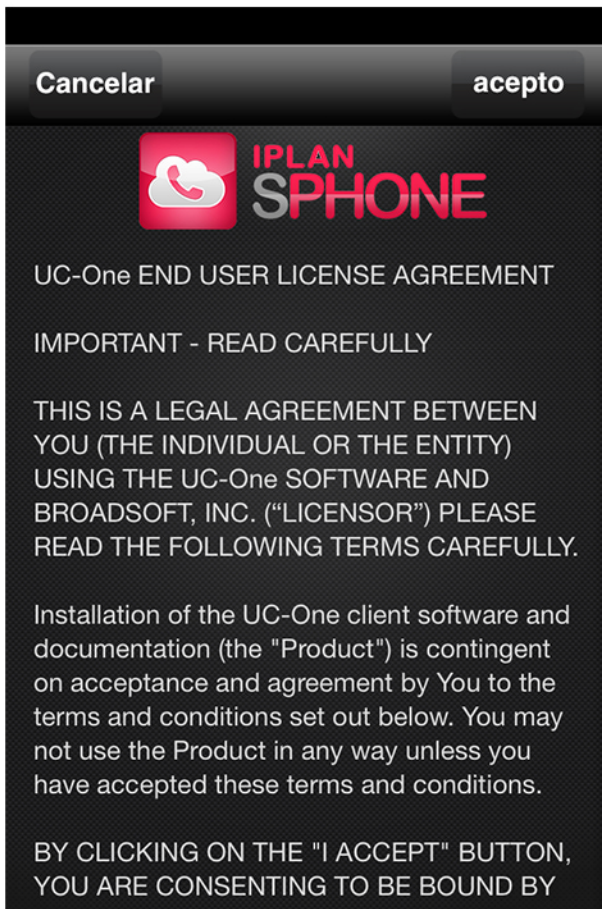


Para conocer más sobre los Softphones, te recomendamos leer el instructivo 6 -Introducción a Softphones.

## 2. ACUERDO DE LICENCIA

En esta pantalla aparecerán los términos y condiciones para el uso del programa. Toca en accept para continuar aceptando estos términos.





A continuación, veremos cómo configurar el IPLAN SPHONE para su uso en Telefonía de IPLAN.

### 3. CONFIGURACIÓN DE INTERNO

Para comenzar a configurar el Softphone deberás haber completado todos los pasos anteriores, disponiendo así del IPLAN SPHONE instalado en tu iPhone, iPod o iPad.

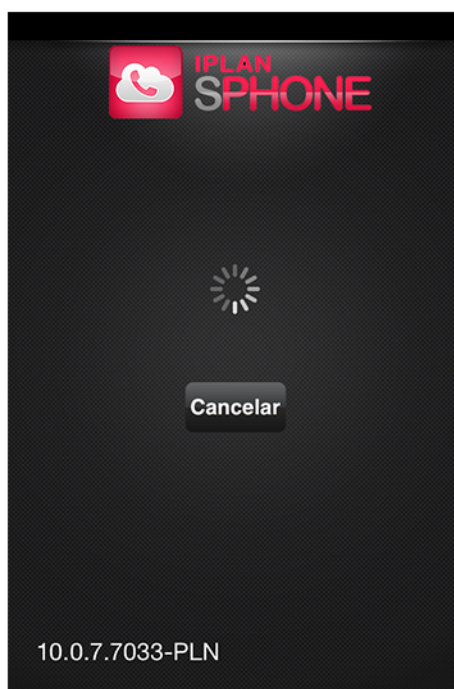
A fin de configurar el Interno, iniciá el IPLAN SPHONE.

Para la configuración del Interno, utilizaremos como ejemplo el número 1150210001 con clave WEB 12345678. Estos datos tendrás que reemplazarlos por los provistos en el mail de activación del servicio.

En caso de no contar con la clave WEB, podrás obtenerla ingresando a <http://cvi.iplan.com.ar> en la opción “Recuperar contraseña”.

Completá los siguientes parámetros:





- (1) Interno: el número de teléfono, 115021000 en el ejemplo.
- (2) Contraseña: Contraseña WEB del interno, 12345678 en el ejemplo.

Toca en el botón **Iniciar** para finalizar la configuración en su totalidad, y veras la siguiente pantalla que te permite utilizar IPLAN SPHONE.

